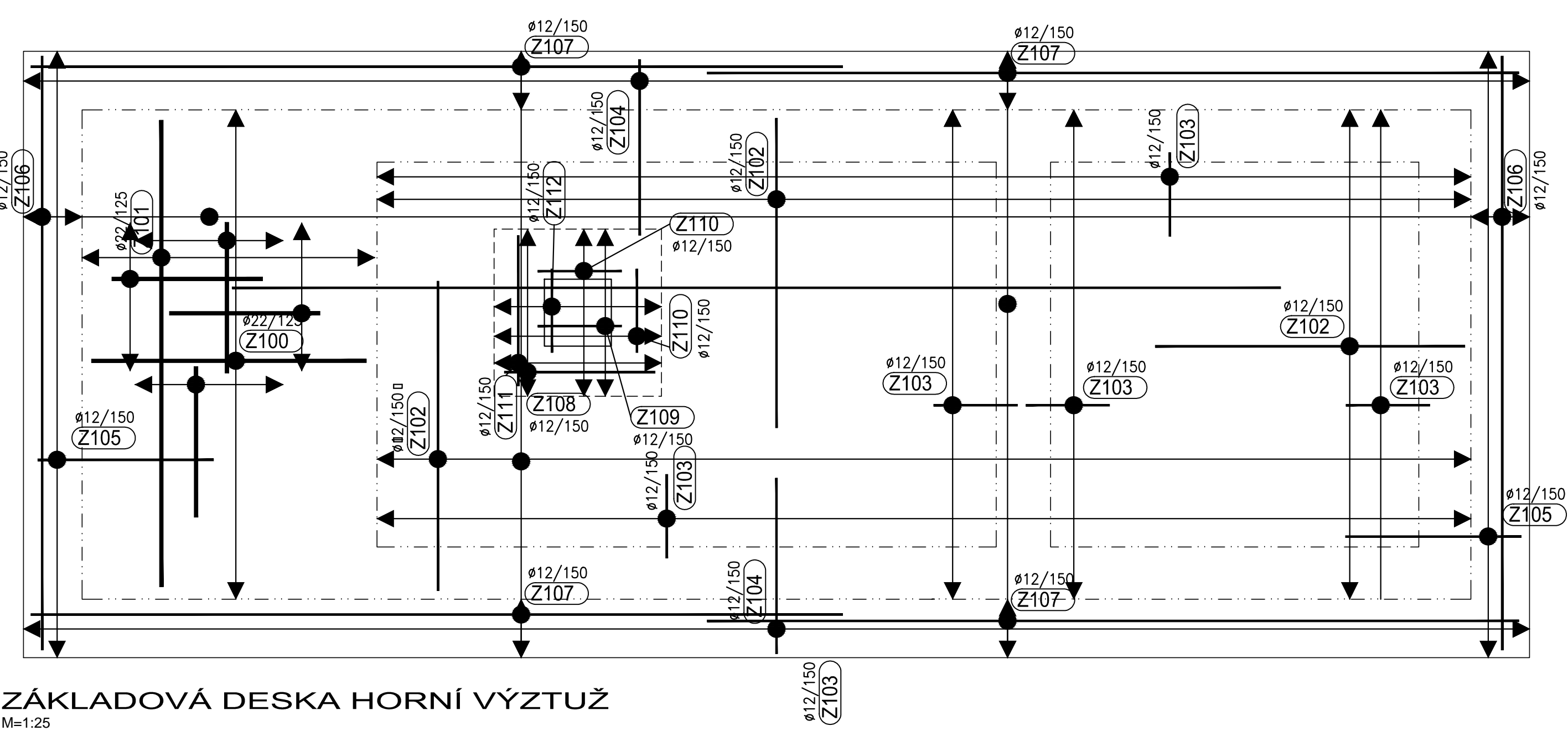
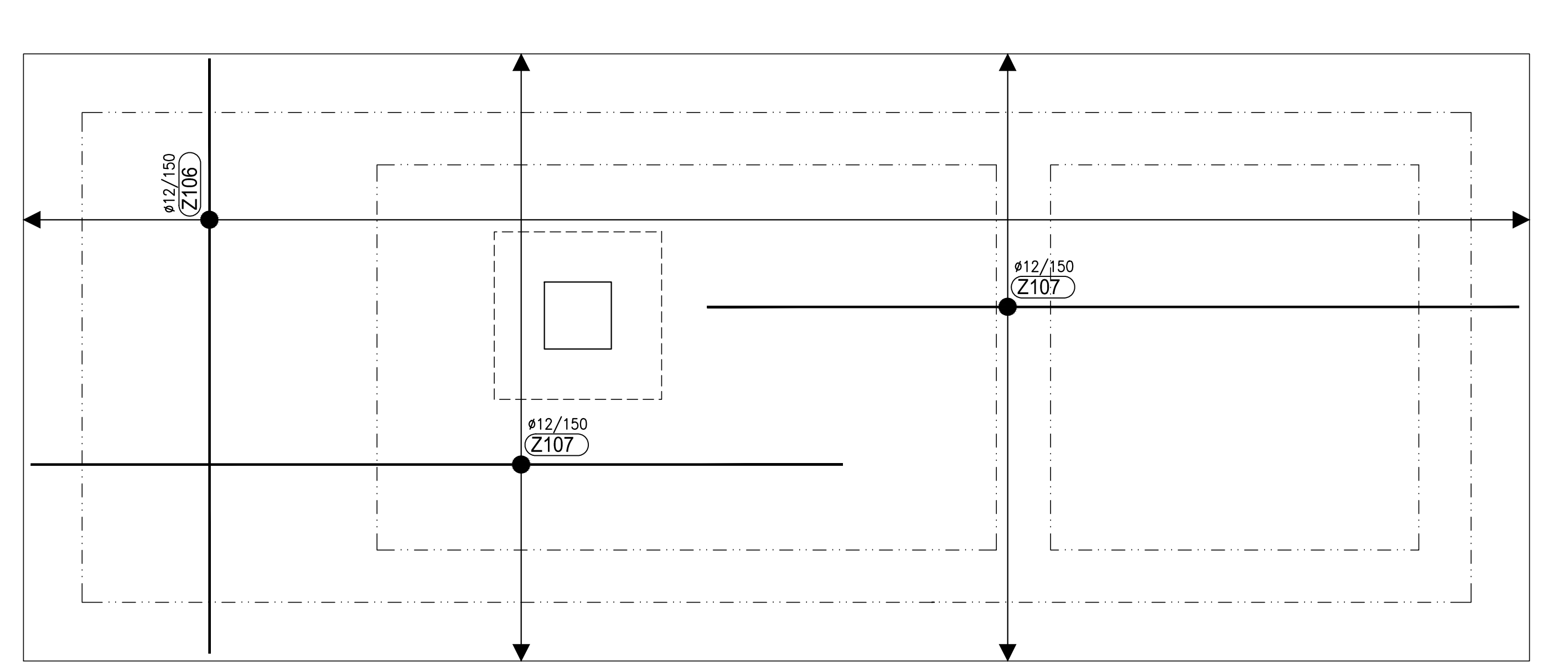


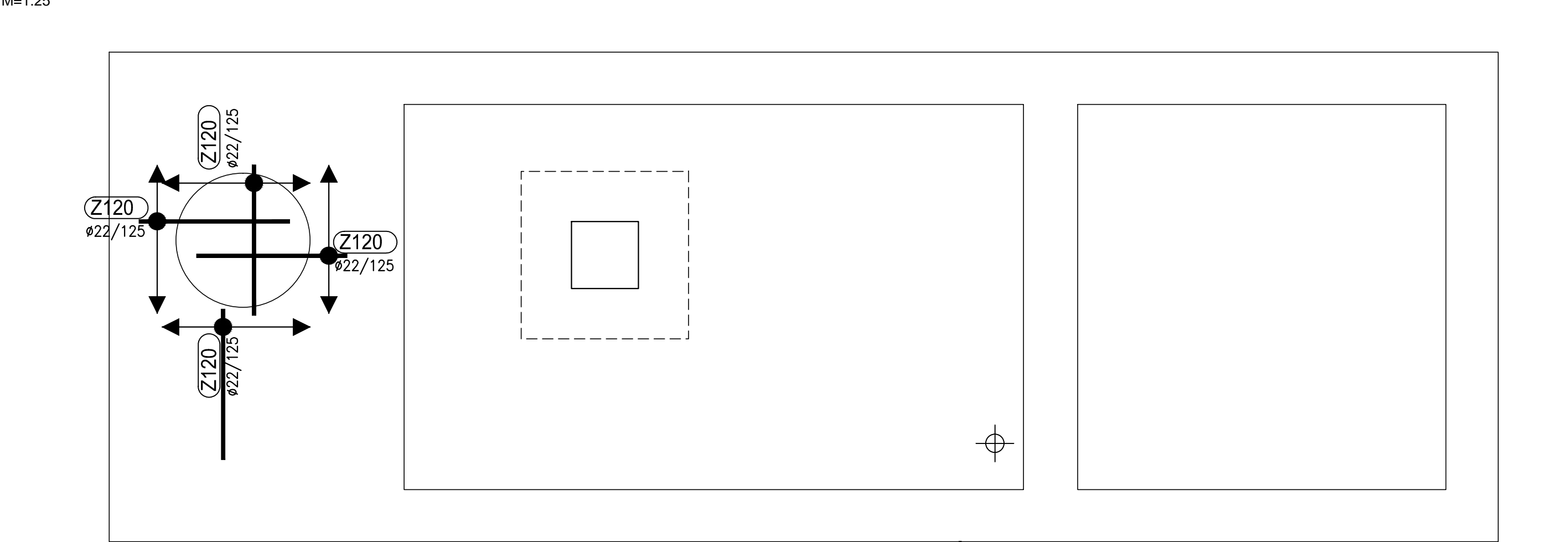
TECHNOLIE FONTÁNY
ZÁKLADOVÁ DESKA SPODNÍ VÝZTUŽ



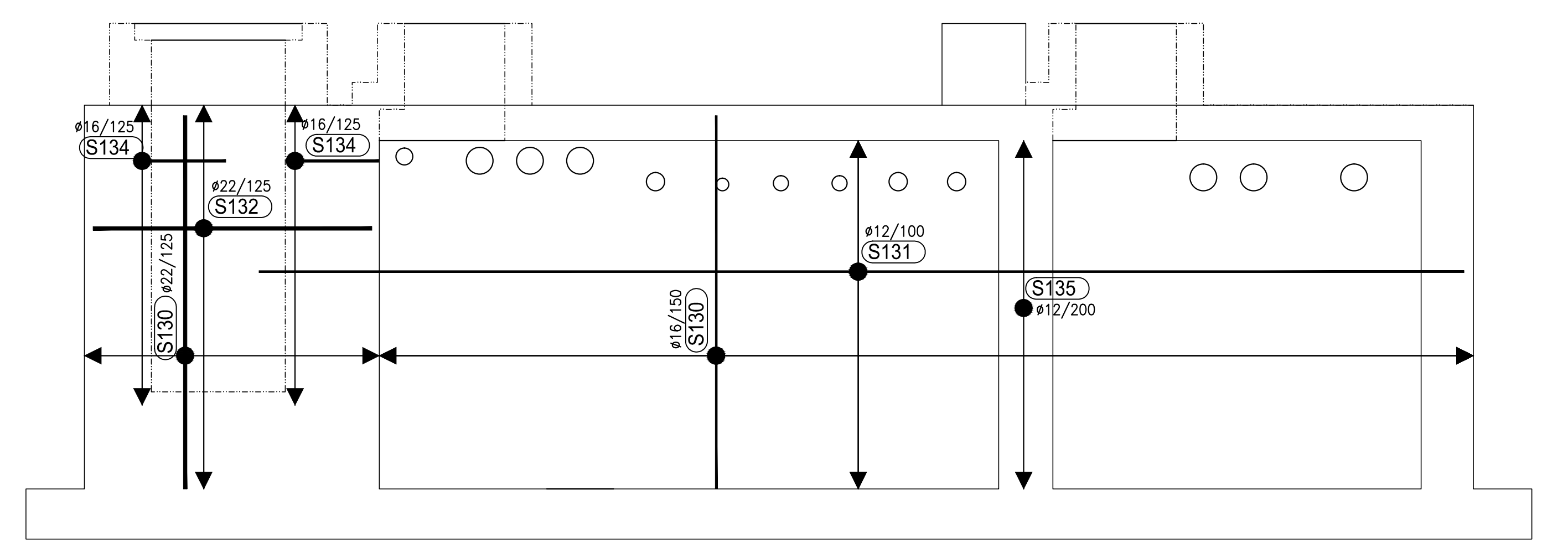
ZÁKLADOVÁ DESKA HORNÍ VÝZTUŽ



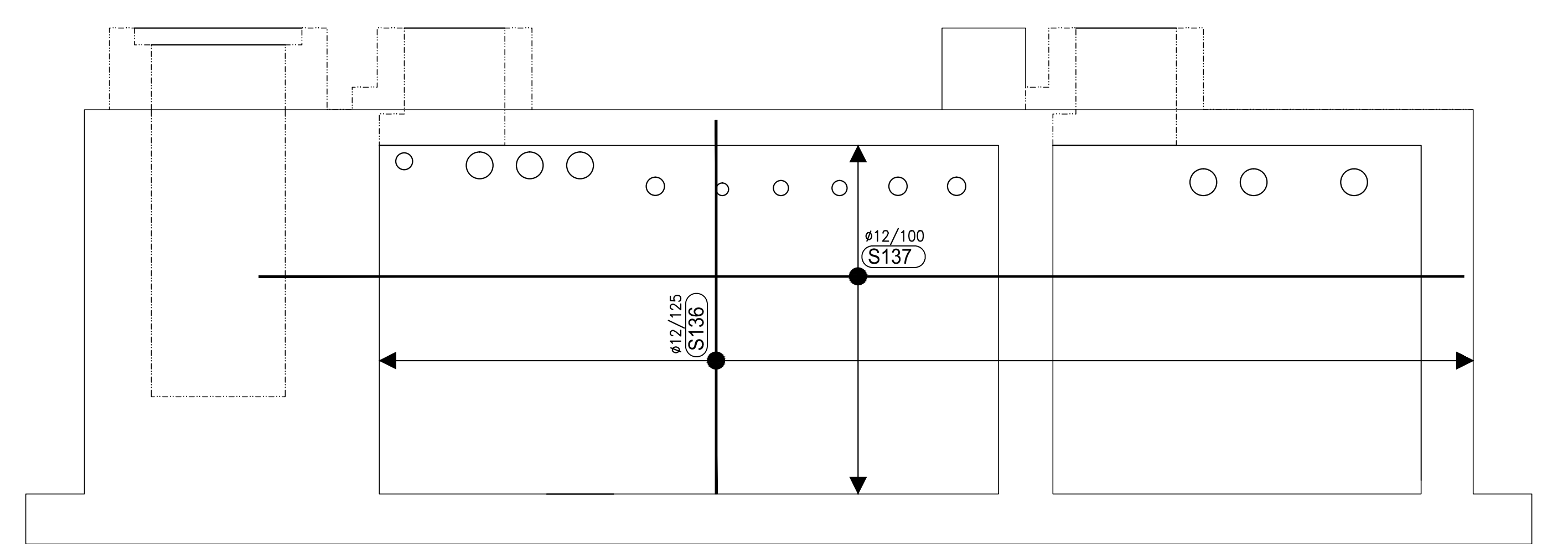
ZÁKLAD VÁNOČNÍHO STROMU SPODNÍ VÝZTUŽ



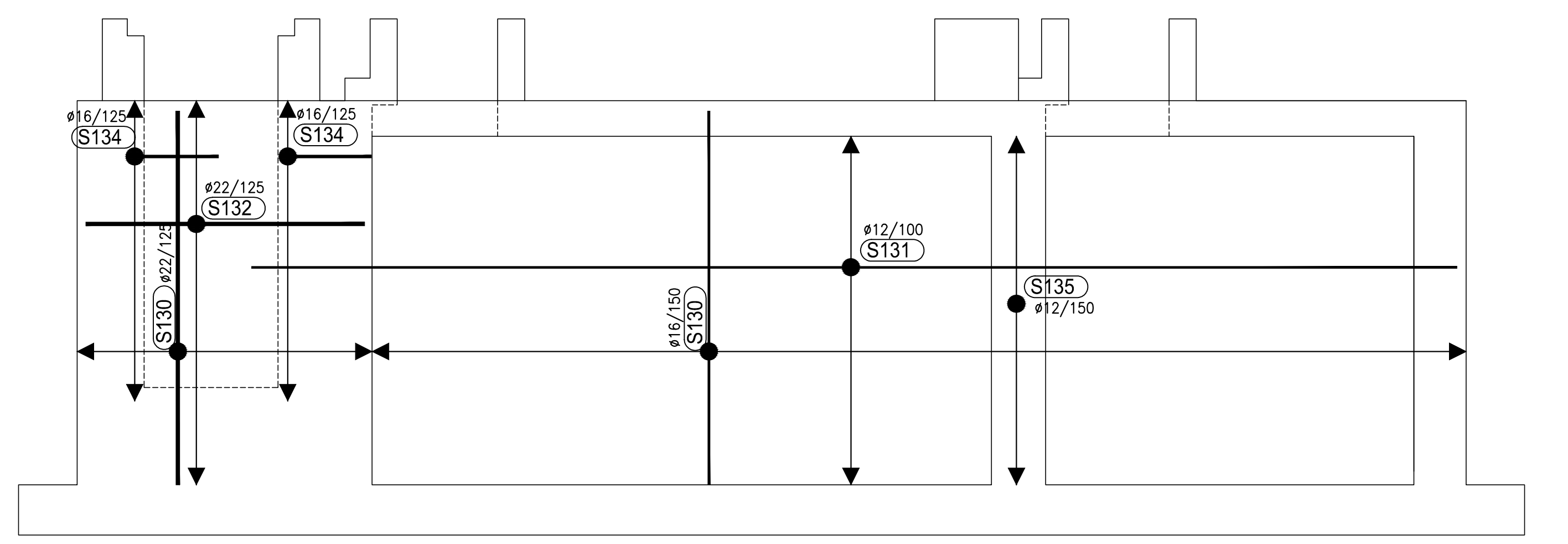
POHLED P1



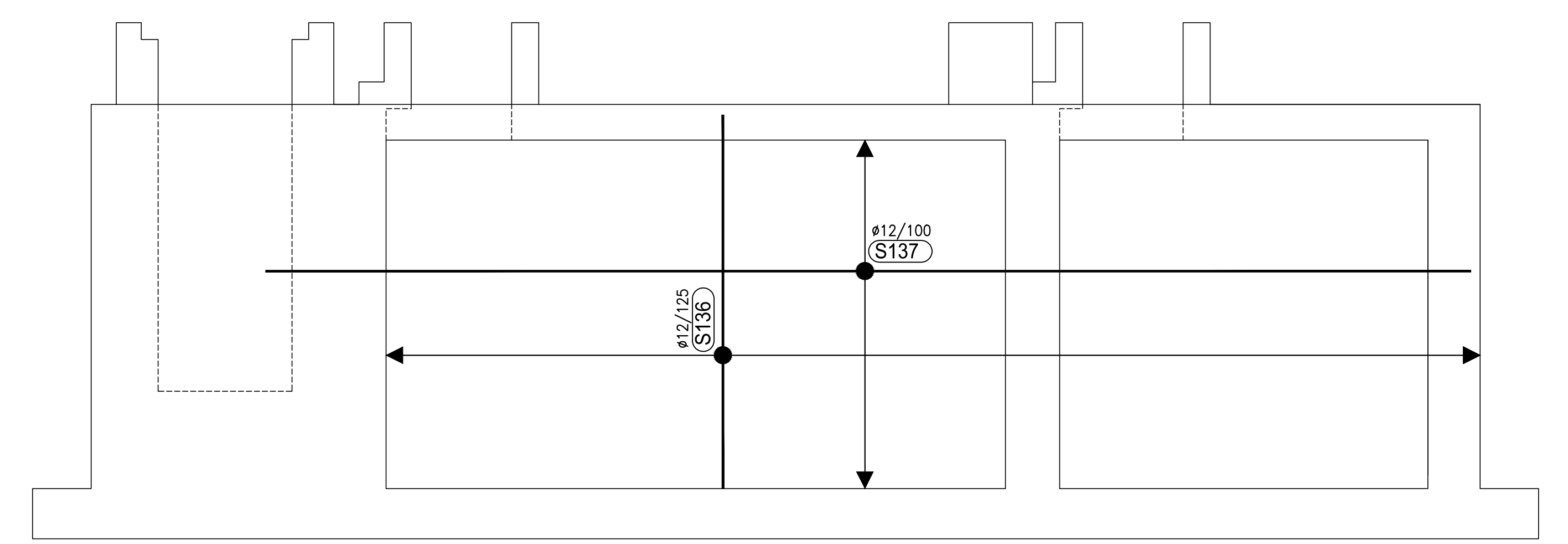
POHLED P2



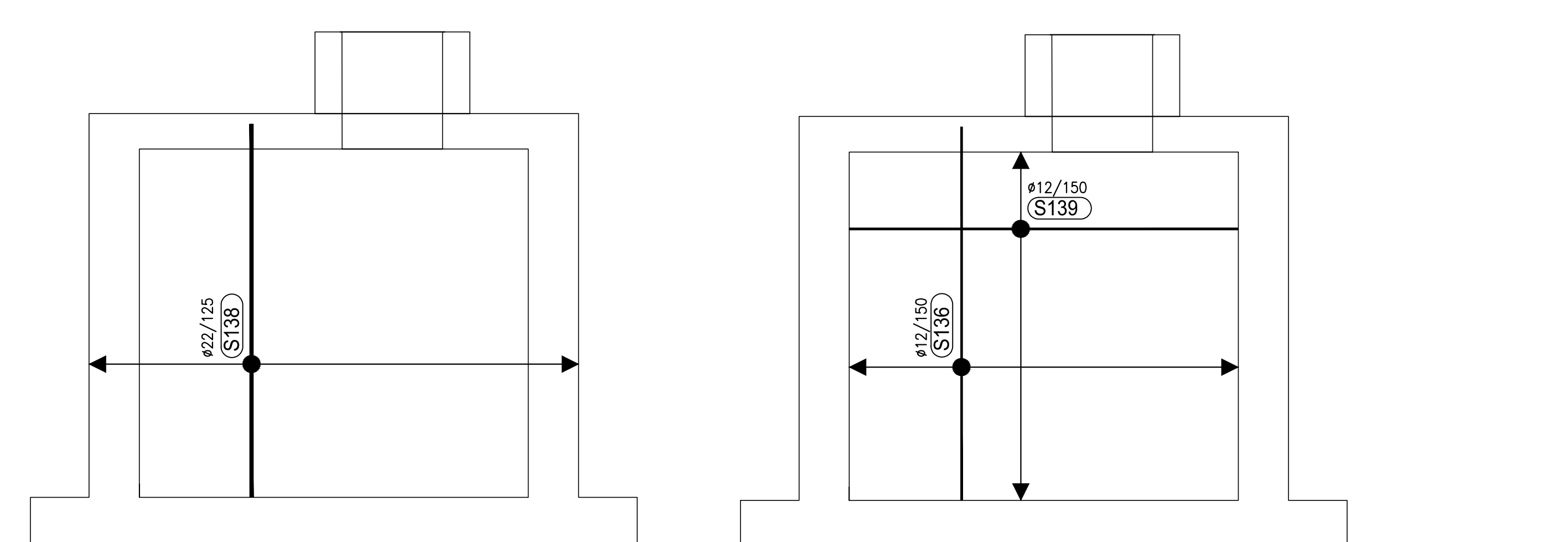
POHLED P3



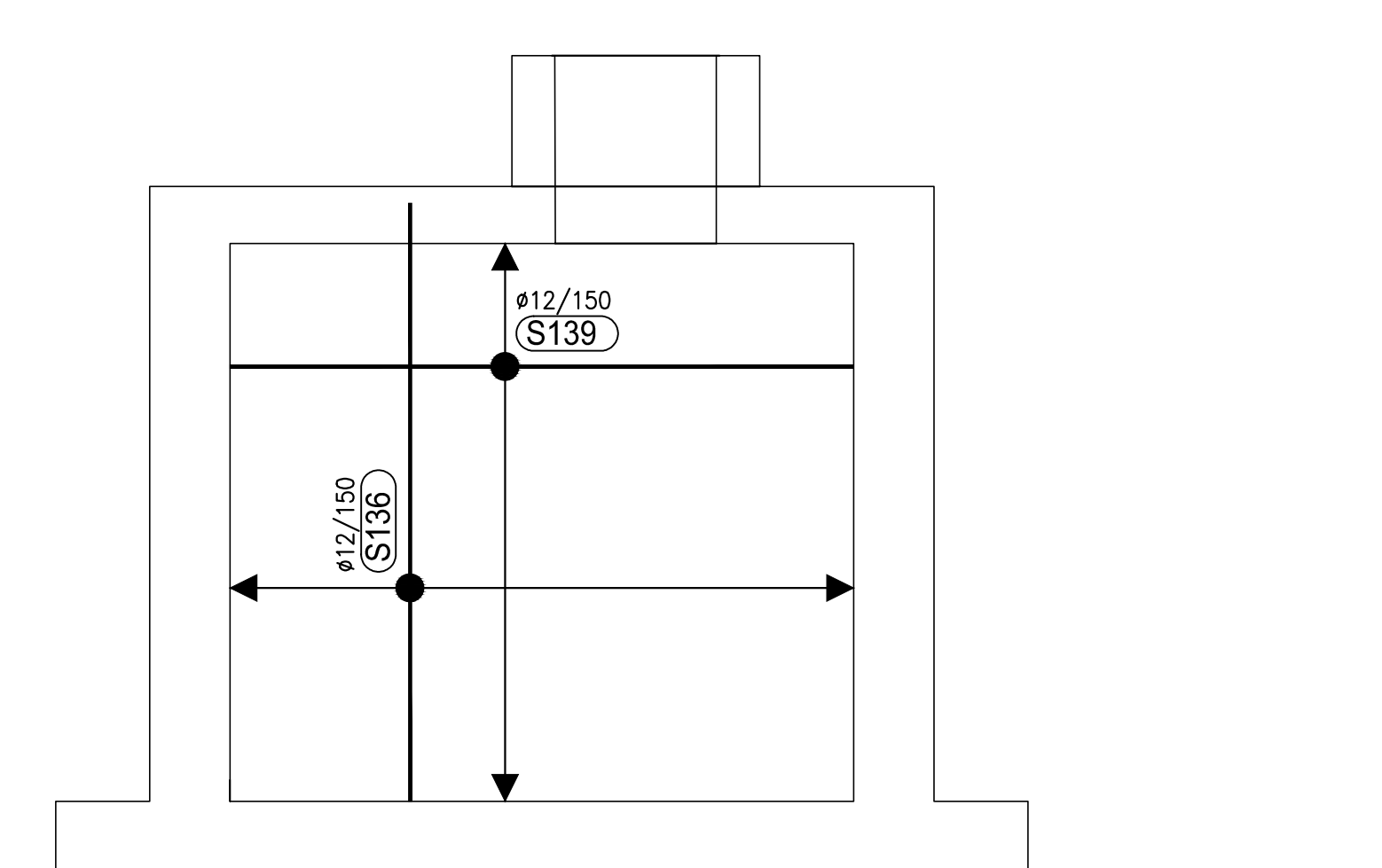
POHLED P4



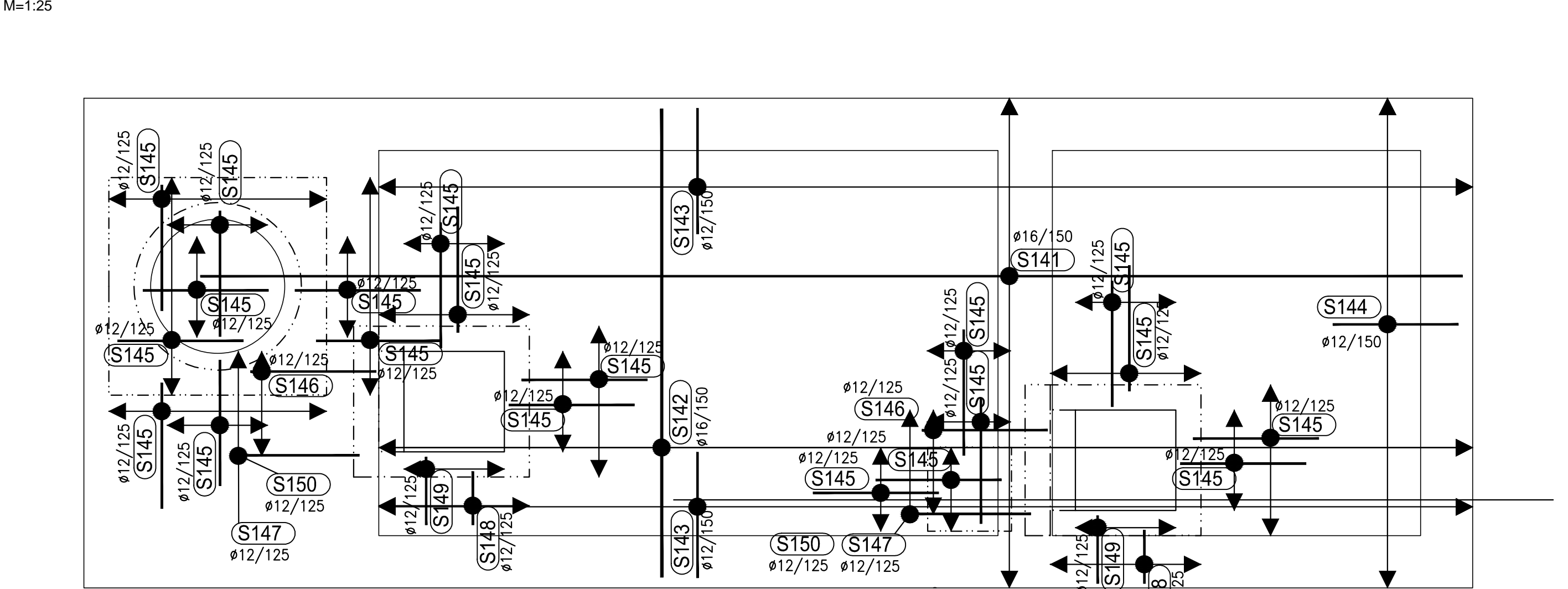
POHLED P5 - P6



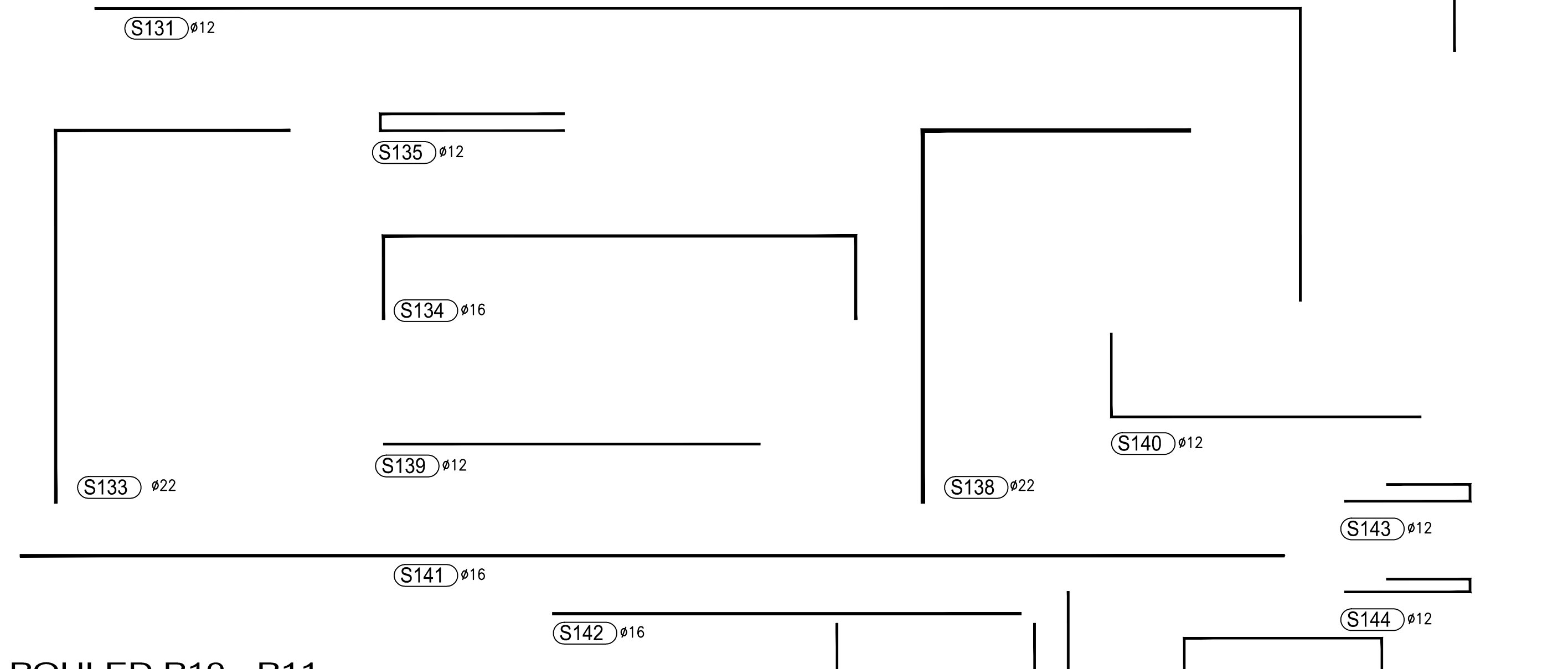
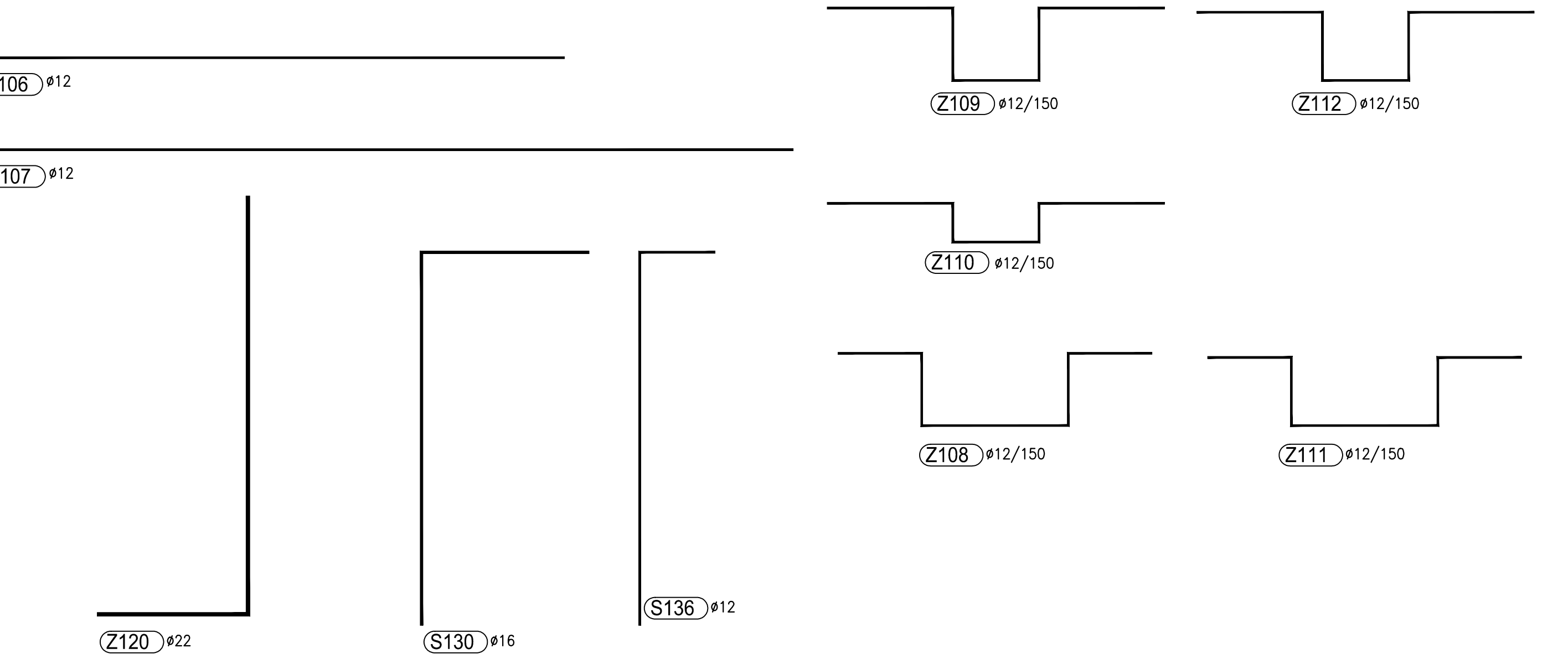
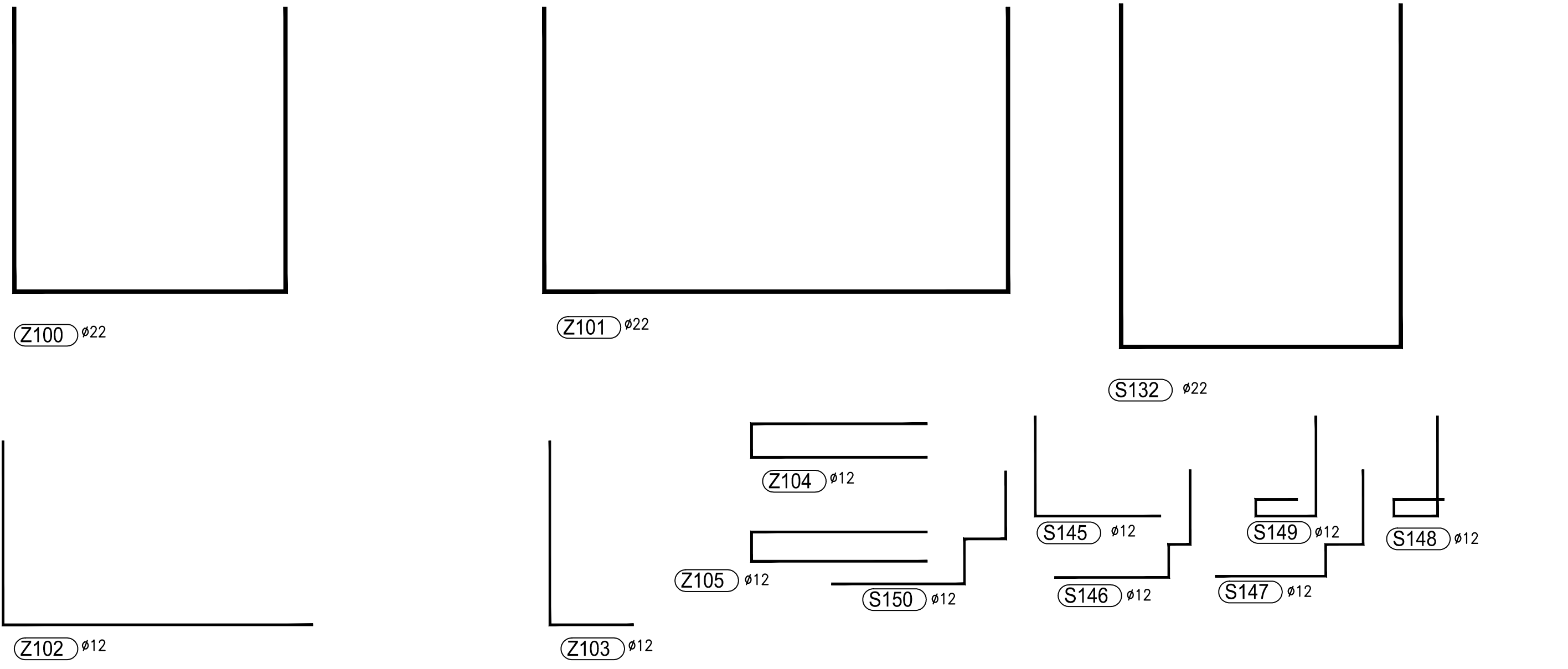
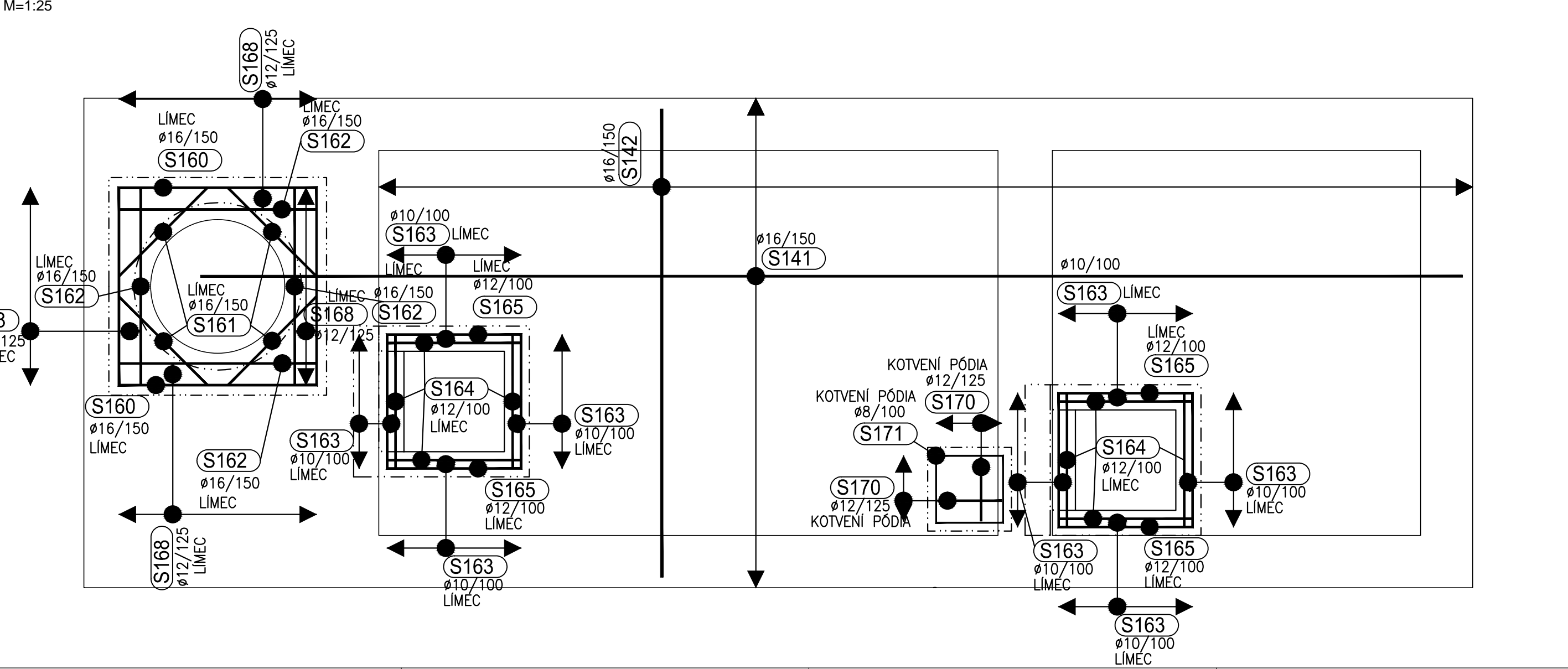
POHLED P7 - P8



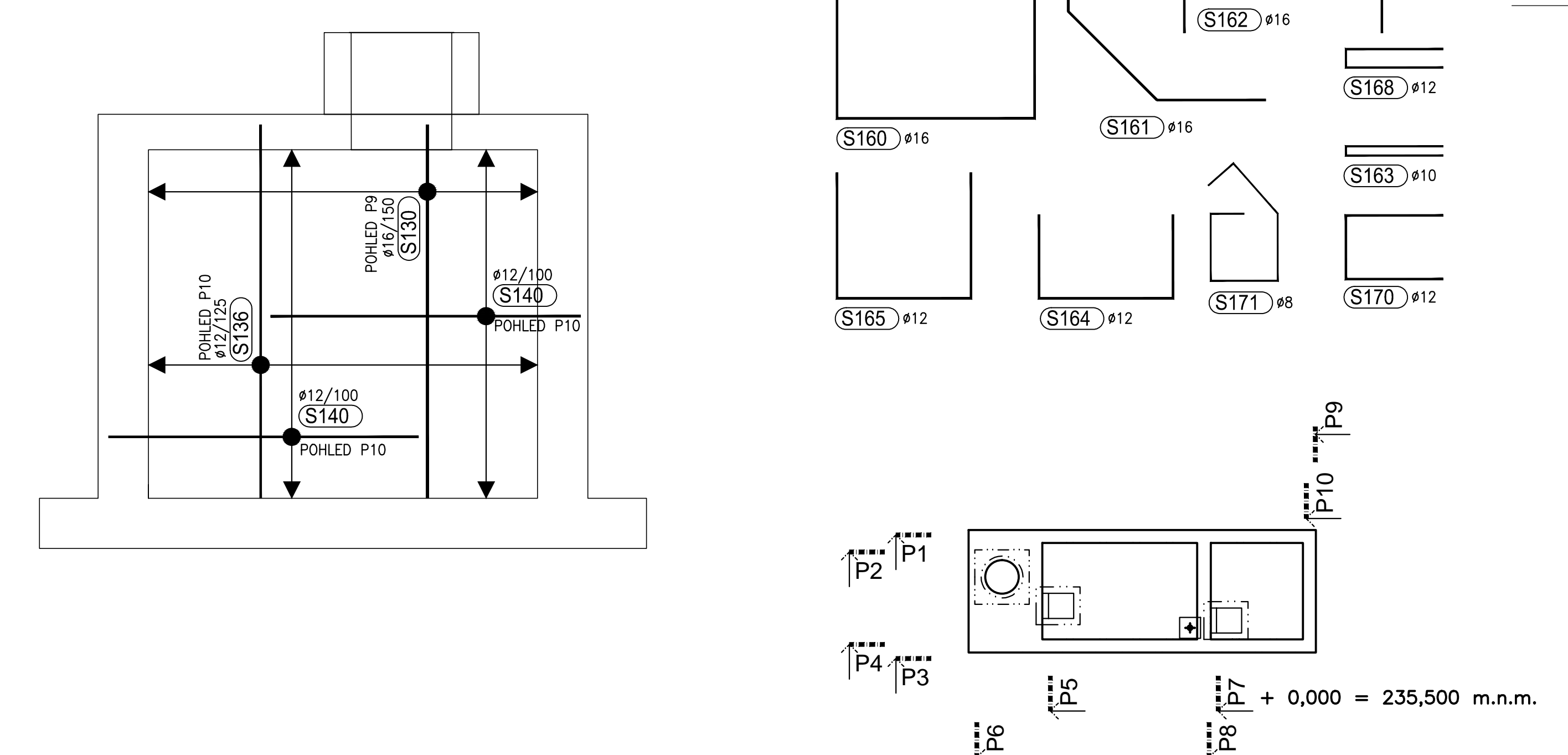
STROPNÍ DESKA SPODNÍ VÝZTUŽ




STROPNÍ DESKA HORNÍ VÝZTUŽ



POHLED P10 - P11



BETON C30/37-XA2, XD3
OCEL B500B
KRYTÍ 50 MM

		<ul style="list-style-type: none">• PROJEKCE• ENGINEERING• REALIZACE STAVEB	
Objednatel: Město Beroun, Husovo náměstí 68, 288 01 Beroun			
Zadávka: ÚPRAVA PROSTRANSTVÍ PŘED HVĚZDOU			
Stupeň: Dokumentace pro provedení stavby	Datum: 12/2020	Z.č.: 4602-08-031	
Jednotel: Ing. Martin Dejdar			
Část: D.1.2 – STAVEBNÍ KONSTRUKČNÍ ŘEŠENÍ		Ing. Martin Dejdar	
Díl: Projektant		Ing. Pavel Beran	
Město výkresu: Formát: 16 A4		Číslo výkresu: 1.25	
Technologie fontány výztuž		D.1.2.12	
Souhrn:		Datum vykreslení:	